

Promat

DOSSIER DE PRESSE

Leader de la protection passive contre l'incendie



Octobre 2016



SOMMAIRE

1. Promat International
2. Promat en France
3. Les solutions de protection passive contre l'incendie et d'isolation hautes performances
4. Les marchés
5. Une culture d'innovation
6. Une équipe commerciale professionnelle et dynamique
7. Un service technique à la pointe des exigences réglementaires
8. Une présence active à l'écoute de l'évolution des réglementations
9. La gestion du développement durable
10. Quelques références

CONTACTS PRESSE



Hélène Paillard

Tél. : 01 72 54 90 14

E-mail : h.paillard@promat.fr



Catherine Pinoteau

Tél. : 01 30 70 68 89

E-mail : catherinepinoteau@agencedma.fr

Promat International

Une assise internationale solide et réputée

Promat est reconnu comme le spécialiste incontournable de la protection passive contre l'incendie. Sa vocation : protéger les hommes et leurs biens dans un souci constant de sécurité et de confort. Récemment, **Promat** a élargi son champ d'application aux isolations thermiques, hautes et basses températures, ainsi qu'à la résistance aux impacts, à l'humidité et à la correction acoustique.

Filiale du Groupe Etex depuis 1981, **Promat International** bénéficie de l'expertise et de l'assise d'un grand groupe réunissant 17 229 collaborateurs et 99 sociétés industrielles, leaders dans leurs pays des systèmes de construction et matériaux. Une puissance qui permet au Groupe Etex de réaliser un chiffre d'affaires de plus de 3 milliards d'euros en 2015.

En vue de mieux répondre aux besoins des différents marchés, le groupe Etex a organisé, depuis mars 2016, ses différentes activités en 5 divisions :

- **Etex Building Performance** : protection passive contre l'incendie et construction sèche pour les marchés du bâtiment et des tunnels / ouvrages souterrains,
- **Etex Industry** : protection passive contre l'incendie et isolation hautes et basses températures pour le marché industriel (dont OEM),
- **Etex Roofing** : matériaux de toiture,
- **Etex Cladding** : revêtements et panneaux muraux,
- **Etex Ceramics** : carreaux en céramique pour murs et sols.

La division **Promat** a été fondée en 1958. Aujourd'hui implantée en Belgique, de par son appartenance aux divisions Etex Building Performance et industry, elle conçoit, teste et fabrique des produits et des systèmes dédiés à la protection passive contre l'incendie et à l'isolation thermique hautes et basses températures. La division possède 17 unités de production dans le monde, développant chacune des technologies spécifiques.

Les chiffres clés en 2015 :

- **Nombre d'usines** : 17
- **Effectif** : 1 700 salariés
- **Nombre de filiales** : 32
- **CA** : près de 400 millions d'euros

Promat en France

Une entreprise en constante évolution



Créée en 1975, **Promat France** fait partie des divisions **Etex Building Performance** et **Etex Industry** depuis mars 2016.

Promat se positionne comme le leader français dans la commercialisation de matériaux destinés à la protection passive contre l'incendie, étendue aux isolations thermiques et hautes et basses températures (marchés industriels).

Promat bénéficie de la capacité du Groupe Etex tout en ayant l'autonomie de proposer sur le territoire français une approche commerciale accessible et adaptée.

Une unité de production a été implantée début 2009 à Montluçon (03). Certifiée ISO 9001, 14001 et OHSAS 18001, cette usine produit sur sa ligne de revêtements projetés pâteux, en conformité avec les réglementations et les normes en vigueur (marquage CE, P.-V. européens, FDES).

Les dates clés :

- **1975** : Eternit Industries SA et Promat GmbH créent Promat en France.
- **1978** : En collaboration avec Eternit Belgique, Promat met au point la gamme PROMATECT® destinée à la protection passive contre l'incendie.
- **1981** : Promat France devient une filiale de Promat International, division du Groupe belge Etex.
- **2002** : Acquisition de CAPE®.
- **2003** : Rachat des ventes INTUMEX®.
- **2009** : Implantation de l'usine de revêtements projetés de Montluçon (03).
- **2012** : Intégration de la structure commerciale HPI France.
- **2015** : Promat célèbre ses 40 ans de commercialisation de produits résistants au feu et d'isolation haute performance sur le marché français.
- **2016** : Intégration de Promat en France au sein des divisions Etex Building Performance et Etex Industry.

Promat en France

Une vocation claire

Concevoir, conseiller, distribuer, protéger, isoler : les missions de **Promat** sont claires et toutes orientées vers la sécurité, le confort et le bien-être final des usagers. Partenaire incontournable des acteurs du bâtiment et de l'industrie, **Promat** apporte des réponses et des solutions pointues quelle que soit la complexité des chantiers (bâtiments, ouvrages d'art ou souterrains, industrie, travaux publics, installations nucléaires et pétrochimiques, etc.).

Une exigence à toute épreuve

Directement engagé au service de la protection des personnes et des biens, **Promat** développe une véritable culture de l'exigence.

Les produits proposés sont fiables, performants, innovants et certifiés, les solutions apportées sont adaptées, pertinentes et les conseils délivrés ne supportent aucune approximation. S'adresser à **Promat**, c'est décider de s'appuyer sur un partenaire solide, indépendant et doté d'une grande technicité.

Une entreprise unanimement concernée et engagée

Assurer la meilleure protection passive contre l'incendie, concevoir des matériaux résistants aux hautes et basses températures..., chez **Promat**, l'ensemble des collaborateurs est directement impliqué dans la vocation de l'entreprise : contribuer, en toute indépendance, à la sécurité, au confort et au bien-être de tous.

Du service technique à la relation clients, en passant par l'organisation et la production, chacun est conscient de l'importance de son rôle et de faire partie d'une dynamique de progrès. Engagées, responsables et rigoureuses, les équipes **Promat** sont investies d'une mission.

Les chiffres clés en 2015 :

- **Effectif** : 71 salariés
- **CA** : 47 millions d'euros
- 4 dépôts de produits disponibles
- 1 usine de fabrication en France

Les solutions de protection passive contre l'incendie et d'isolation haute performance

Promat est leader français dans le domaine de la protection passive contre l'incendie et spécialiste reconnu de l'isolation hautes et basses températures. Il offre une réponse globale aux enjeux réglementaires et environnementaux du marché avec une gamme de produits spécialement dédiée à ces segments. **Promat** développe également des solutions intégrées en matière de résistance aux impacts, à l'humidité et de correction acoustique.

Les produits Promat se retrouvent dans les applications suivantes :

- conduits de ventilation, de désenfumage et gaines techniques résistants au feu,
- protection au feu de structures métalliques, béton et bois,
- cloisons et doublage de paroi résistants au feu,
- cloisons intérieures vitrées (et blocs-portes) résistantes au feu,
- cloisons et plafonds destinés aux locaux humides et très humides,
- plafonds résistants au feu,
- produits de calfeutrement résistants au feu,
- protection au feu des chemins de câbles,
- protection au feu des tunnels, des sites pétrochimiques et industriels (dont nucléaires),
- isolation basses et hautes températures,
- correction acoustique.





Promat organise ses solutions autour de quatre grandes familles : les **systèmes constructifs**, les **systèmes projetés**, les **peintures intumescentes** et les solutions **d'isolation haute performance**.

Les systèmes constructifs

- Les plaques,
- Les produits de calfeutrement,
- Les vitrages.

Les plaques

Les plaques en silicate de calcium de **Promat** ont les propriétés suivantes :

- **Incombustibilité** selon la classe A1 (EN 13501-1). La stabilité de leur structure, même à très haute température, permet de bâtir des constructions qui présentent une grande résistance au feu
- **Résistance à l'humidité** des plafonds et cloisons dans les locaux très humides
- **Résistance aux chocs**
- **Isolation acoustique** performante

La technologie silico-calcaire

Premier producteur au monde de silicate de calcium, **Promat** produit une des gammes de plaques les plus complètes et les plus performantes du marché. Similaires en apparence aux panneaux de plâtre ou de ciment, ces plaques sont composées de cristaux, d'oxyde de silicium (sable), d'oxyde de calcium (ciment) et de fibres diverses, dont la composition évolue selon les caractéristiques recherchées.

Les plaques sont fabriquées principalement :

- en Belgique dans les usines de Tisselt et de Kapelle-op-den-Bos,
- au Royaume-Uni dans l'usine de Heywood,
- en Italie dans l'usine de Comais.

Les produits de calfeutrement, les joints intumescents et les colles

Promat dispose d'une large gamme de produits (colliers, enduits, mastics, mousses, bandes intumescents, mortiers, briques et bouchons) qui, grâce à leur pouvoir intumescent, assurent une performance de résistance au feu sur la surface des trémies.

Ces produits permettent la réalisation de systèmes qualifiés par des procès-verbaux européens, pour des configurations en voile, en dalle et cloison légère.

La technologie chimie organique

Promat propose des produits intumescents qui s'expansent au contact de la chaleur (à partir de 150 °C). Ils peuvent atteindre jusqu'à 25 fois leur volume initial et obturent ainsi l'espace créé par la destruction des éléments brûlés.



Les vitrages

Promat®-SYSTEMGLAS permet le montage de systèmes de cloisons vitrées résistantes au feu (selon trois performances 30, 60 et 90 minutes) en intérieur, sans aucun couvre-joint ni montant intermédiaire. Les verres feuilletés spéciaux se composent de plusieurs verres en float séparés par des couches de produit intumescent.

Ces verres biseautés sont positionnés bord à bord et les joints entre vitrages sont remplis par un silicone transparent sans surépaisseur. L'élimination des montants verticaux permet de créer des cloisons totalement transparentes sur des longueurs illimitées. Les châssis des cloisons sont en PROMATECT®-H, en bois ou en acier.

La cloison vitrée **PROMAGLAS**[®] utilise la même technologie mais les verres ne sont pas biseautés ; les découpes ne peuvent être réalisées que de manière rectiligne et encastrées dans un châssis bois (essences européennes ou exotiques). Les résistances au feu sont de 30 et 60 minutes (EI 30 et EI 60).

À cette gamme classique reconnue, s'ajoute désormais une nouvelle offre de cloisons vitrées **Promat**[®]-**SYSTEMGLAS F1** (montage bord à bord) et **PROMAGLAS**[®] **F1** (montage traditionnel). Au-delà de leurs performances de protection incendie très élevées (jusqu'à 120 minutes), elles permettent des constructions sur de grandes hauteurs et des expositions aux U.V. ou à l'humidité, sans ajout de PVB supplémentaire.

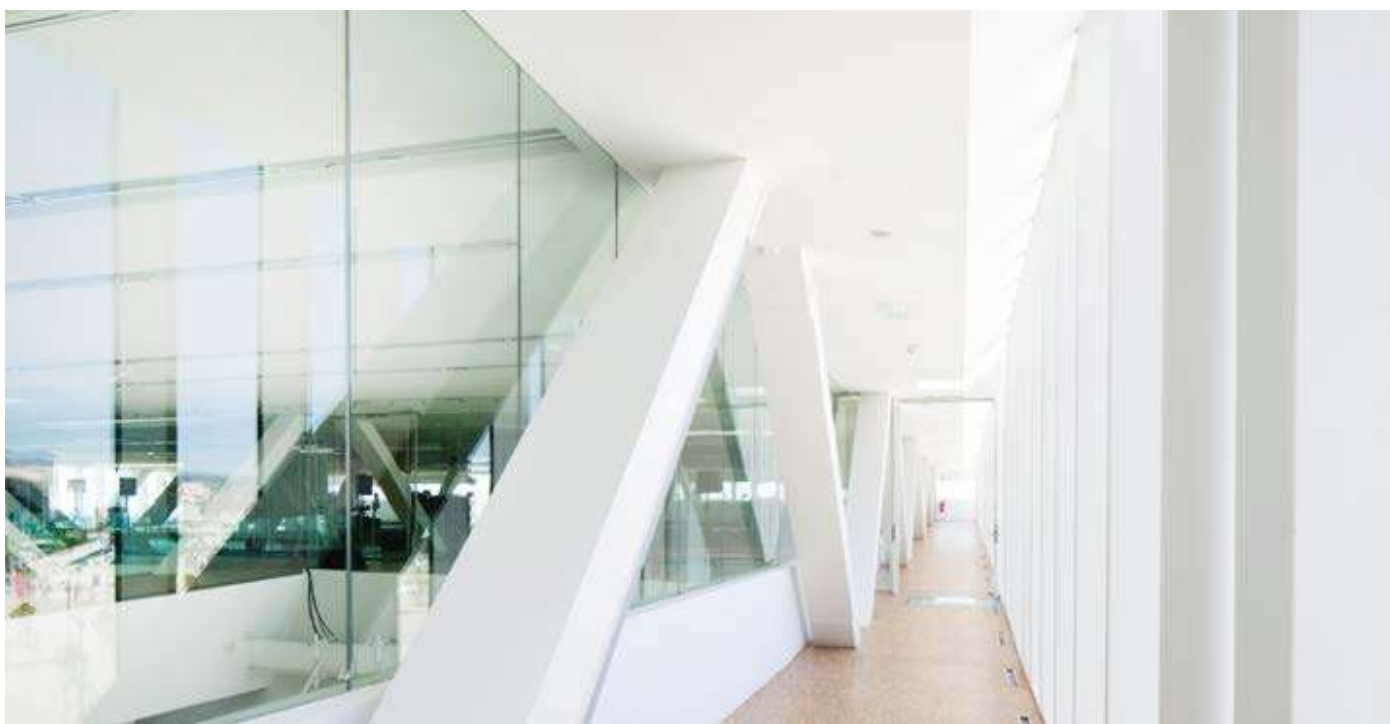
La technologie vitrage résistant au feu

Les vitrages classiques Promat[®]-**SYSTEMGLAS** et **PROMAGLAS**[®] sont issus d'une technologie approuvée et reconnue depuis de nombreuses années : un vitrage composé de floats de verre feuilleté transparent, assemblés par des couches de gel intumescent qui foisonnent en cas d'incendie. Le nombre de floats et l'épaisseur du verre caractérisent les degrés de résistance au feu requis pour l'ouvrage concerné (EI 30 à EI 90).

Les vitrages Promat[®]-**SYSTEMGLAS F1** et **PROMAGLAS**[®] **F1** bénéficient d'une technologie unique : un vitrage feuilleté composé de deux verres trempés sécuritaires, maintenus par un écarteur, avec au centre une couche de gel thermoréactif. L'épaisseur du gel varie en fonction de la durée de résistance au feu recherchée (jusqu'à EI 120). L'épaisseur des verres trempés est de 10 mm si une fonction garde-corps est exigée.

Le gel thermoréactif est insensible à l'humidité et aux U.V., permettant ainsi toute exposition dans ces deux conditions.

Afin de compléter la gamme de cloisons vitrées, Promat propose en partenariat exclusif avec la société **HOBAS**[®], une gamme de blocs-portes simple action avec huisserie bois conformes à la réglementation européenne. Les ouvrants, largement vitrés, s'intègrent parfaitement dans les cloisons vitrées avec cadre périphérique en bois.



Les systèmes projetés

Les produits projetés sont essentiellement fabriqués dans l'usine de Montluçon (03), stratégiquement implantée au carrefour des différentes régions commerciales de **Promat**.

Les produits développés sont multiples :

- les enduits pâteux,
- les peintures intumescentes,
- les primaires et accessoires,
- la régulation de condensation.

La technologie des revêtements projetés

Dans son centre d'expertise à Montluçon, **Promat** produit des enduits formulés à base de vermiculite, de ciment et de plâtre. Leur fabrication, opérée dans de rigoureuses conditions, répond aux règles de qualité et de certification les plus exigeantes ainsi qu'au strict respect de l'environnement. Ces matériaux, aux nombreuses propriétés – incendie et acoustique - ont fait l'objet d'importants travaux d'essais selon un nouveau référentiel européen leur permettant d'évoluer.

Les peintures intumescentes

Les peintures intumescentes sont en phase aqueuse (sans solvant) et peuvent être appliquées par projection, à la brosse ou au rouleau.

Elles réagissent aux températures de 270 °C à 300 °C en s'expansant d'environ 25 fois leur épaisseur appliquée.

Les peintures intumescentes ont pour effet de retarder l'échauffement des structures en acier, et/ou béton et donc de prolonger la tenue au feu d'un bâtiment.

Deux types de peintures intumescentes pour structures béton et/ou acier sont proposés par **Promat** : **PROMAPAIN[®]-SC3** et **PROMAPAIN[®]-SC4**.



Les produits d'isolation haute performance (HPI)

Promat possède une large gamme de produits isolants réfractaires pour l'industrie thermique, dans les domaines du verre, de la céramique, de la pétrochimie, des métaux ferreux et non-ferreux ainsi que dans toutes les applications pour lesquelles la gestion et le contrôle de l'énergie sont une priorité pour l'industriel ou le particulier : l'automobile, l'aérospatiale, l'isolation structurelle de cheminée individuelle, l'électroménager, etc.

La gamme **Promat** Isolation Haute Performance s'articule autour de quatre familles de produits souples ou rigides :

- les silicates de calcium basse, moyenne et haute densités,
- les isolants fibreux,
- les microporeux, isolants à très faible valeur lambda,
- les briques.

Leur pouvoir d'isolation thermique possède des performances très élevées par rapport aux produits isolants conventionnels et minimise la transmission de la chaleur sur une large plage de températures.

Les produits **Promat** sont stockés à proximité des clients, dans quatre dépôts :

- le dépôt ND G3 (92),
- le site Eternit à Albi (81),
- la Compagnie générale de logistique à Lyon (69),
- l'usine de Tisselt en Belgique.



Les marchés

Les systèmes testés, développés et distribués par **Promat**, sont aujourd'hui reconnus pour leur haut niveau d'exigence, de précision et d'efficacité par l'ensemble des acteurs du bâtiment et du génie civil, des industries (pétrochimie, nucléaire...), des entreprises de gros œuvre (tunnels) et de travaux publics.

Grâce à la qualité de ses produits, **Promat** s'est imposé sur les marchés suivants :

- **Technical construction**

- **Les bâtiments** : (E.R.P., tertiaire, IGH, ITGH) dont la réglementation feu, en constante évolution, est contraignante et exigeante (établissements de santé, culturels, hôteliers, bâtiments publics, etc.).
- **Les tunnels** : depuis plus de 50 ans, **Promat** se positionne comme l'acteur des solutions de protection au feu des structures et équipements dans les tunnels et ouvrages souterrains.

En tant que spécialiste de la protection passive contre l'incendie, **Promat** assure un rôle d'expertise dès la phase de conception des projets. Il propose des produits (plaques/enduits projetés) résistants au feu, capables de protéger tous les systèmes participant à la sécurité et ce, dans les conditions extrêmes d'un incendie violent. Toutes les solutions proposées sont validées par des organismes officiels.

Avec ses partenaires industriels, **Promat** propose également des solutions techniques de calfeutrement, des portes coupe-feu et des trappes validées pour des niveaux N3 (HCM 2 h et ISO 4 h).

Désormais, **Promat** propose un parement décoratif GLASAL[®]-T qui apporte une plus-value esthétique aux ouvrages en proposant une pluralité de couleurs et une facilité d'entretien.

À ce jour, plus de **250 tunnels** dans le monde sont protégés avec les plaques **Promat**.

- **Industry/OEM**

- **L'industrie thermique** : **Promat** propose une large gamme de produits et systèmes isolants thermiques (hautes et basses températures), acoustiques, et retardateurs de feu pour de nombreux segments (l'aérospatiale et la défense, le transport, l'énergie, les industries métallurgique et du verre, la pétrochimie, le bâtiment, les appareils domestiques et les cheminées).

Promat met au service de ses clients une expertise et un accompagnement sur mesure pour chacun de leur projet.

- Oil & Gas

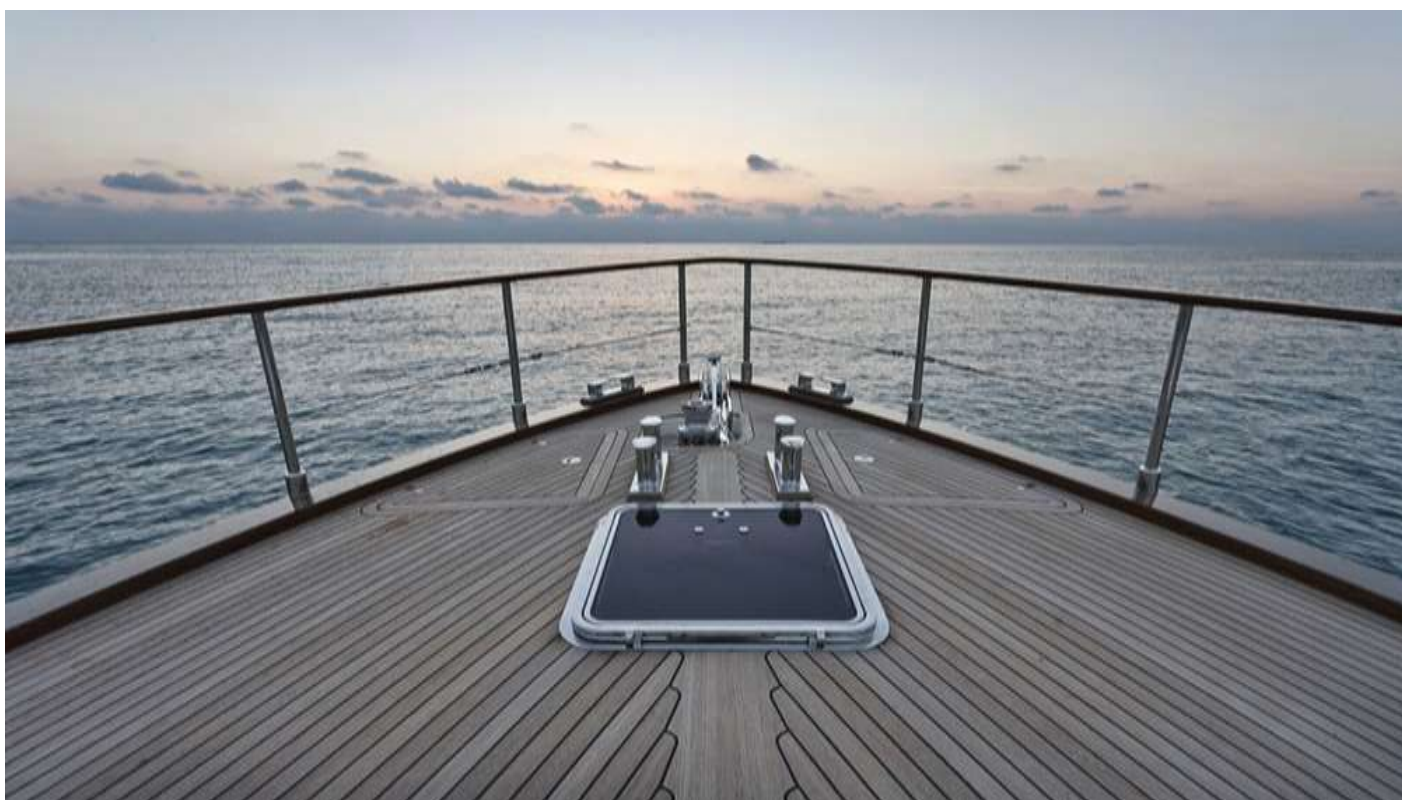
Les incendies et explosions représentent 60% des accidents en milieu industriel. La production et le stockage de produits hautement inflammables comme le gaz, le pétrole ou ses dérivés présentent un risque d'explosion, d'incendie et de pollution.

C'est pourquoi, **Promat** propose des solutions résistantes au feu et anti-explosion permettant de limiter les risques et de protéger les installations et les personnes.

Véritable savoir-faire de **Promat**, la maîtrise du feu se traduit par le développement de matériaux et de systèmes capables de résister au feu, à l'explosion, aux milieux chimiques corrosifs et aux hautes températures.

En fonction du cahier des charges et des configurations du projet (aspects thermiques, mécaniques et toxiques), **Promat** propose des solutions performantes et fiables en matière de protection passive contre l'incendie spécifiquement adaptées à chaque demande.

- **La marine** : **Promat** propose une gamme complète de solutions de protection passive contre l'incendie et l'isolation thermique et acoustique adaptées à tout type de bâtiments navals (yachts, navires militaires, bateaux de croisières, etc.).
- **Les industriels intégrateurs fournisseurs de matériels**, qui ont besoin de produits performants faisant l'objet de procès-verbaux de résistance au feu, font appel à **Promat**, leader sur ce marché. Ainsi, ils intègrent les produits **Promat** à leurs propres systèmes (portes et clapets coupe-feu, par exemple).



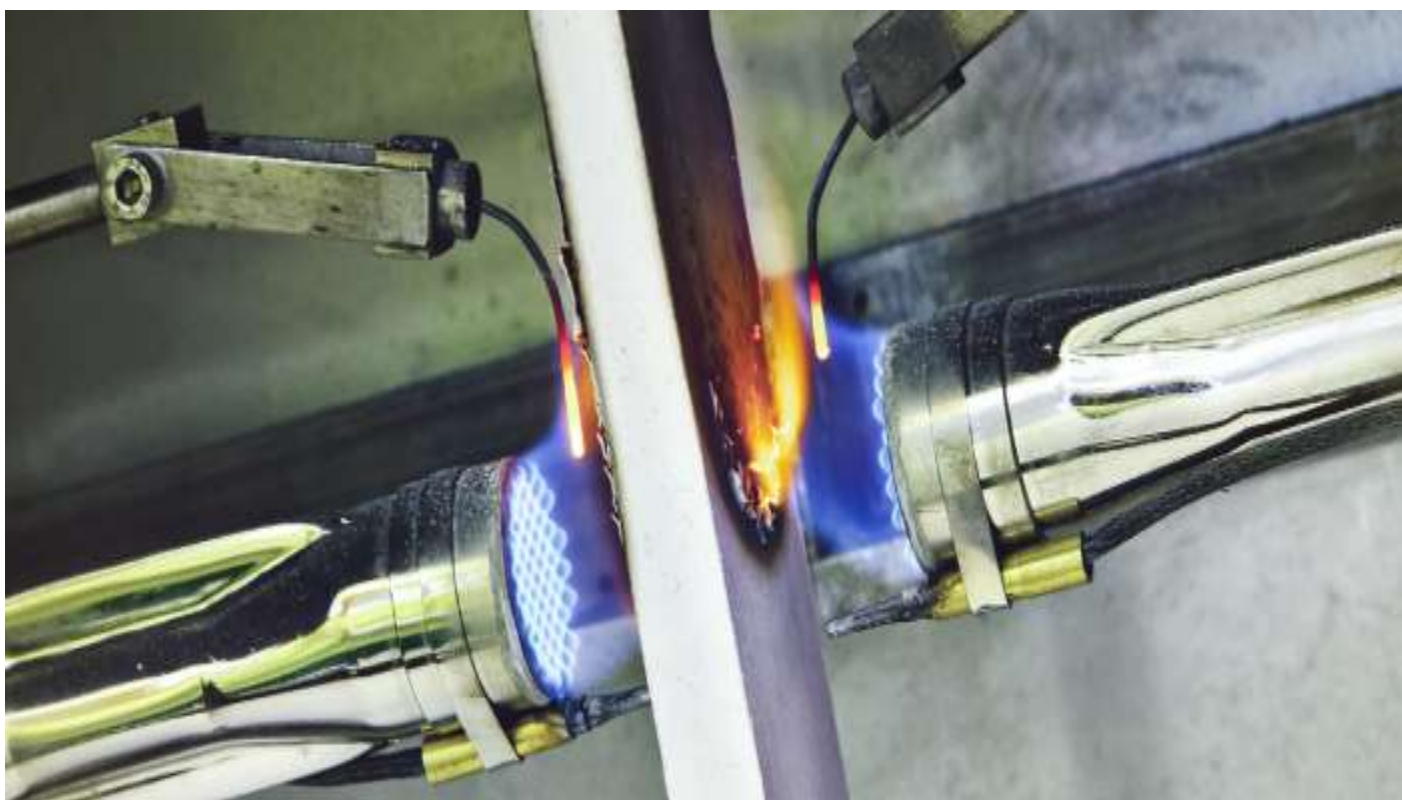
Une culture d'innovation

L'innovation est une des priorités stratégiques du Groupe Etex, tant à l'échelle globale qu'au niveau de ses entreprises. Dans un secteur d'activité relativement conservateur, l'innovation reste le principal moteur pour soutenir la croissance organique et développer des solutions uniques, destinées à répondre aux besoins de nos clients.

Chaque année, le groupe Etex investit environ 1% de son chiffre d'affaires dans l'innovation qui passe notamment par ses trois centres de R&D, ses six centres d'application et ses entreprises.

Parmi ses trois centres, on retrouve le PRTC (Centre de Recherche et de Technologie du Groupe Etex), laboratoire parmi les plus novateurs d'Europe, spécialisé dans la protection passive contre l'incendie et l'isolation.

Cette approche unique consiste à sélectionner des matières premières et à combiner leurs affinités chimiques afin d'élaborer des structures minérales et des agrégats cristallins donnant les meilleures performances recherchées. De plus, le PRTC est accrédité à entreprendre des tests en laboratoire selon de nombreuses normes internationales. Ce travail de tests est l'un des atouts majeurs de **Promat** qui propose ainsi des procès-verbaux précis et des produits et systèmes reconnus pour leur fiabilité. Des certifications qui sont autant de garanties pour ses clients.



Un service technique à la pointe des exigences réglementaires et du référentiel normatif européen

Reconnu comme étant parmi un des plus performants et complets du marché, le service technique se distingue par une équipe accessible, hautement qualifiée et s'appuyant sur une documentation abondante et précise.

Promat bénéficie en effet d'une bibliothèque de plus de 250 essais feu réalisés auprès de laboratoires et d'une bibliothèque européenne de plus de 1 200 essais officiels établis selon les normes européennes mais aussi locales telles que DIN, BS NBN, NEN, etc. Les procès-verbaux issus de ces essais sont disponibles pour les clients. La performance et la qualité de ces essais aident également les industriels dans le développement de nouveaux systèmes résistants au feu. **Promat** a su relever le défi de « re-tester » avec succès la quasi-totalité de ses produits selon les critères des normes européennes en vigueur.

De même, conformément aux exigences du RPC (Règlement des Produits de Construction), **Promat** met à disposition, sur le site www.promat-ce.eu, les Déclarations de Performances de ses produits marqués CE.

Ces Déclarations de Performance sont exigibles auprès des fournisseurs de matériaux depuis le 1^{er} juillet 2013, pour tous les produits de construction vendus sur le territoire et qui font l'objet d'une norme harmonisée, d'une Évaluation Technique Européenne, ou d'un Agrément Technique Européen ; en d'autres termes, les produits disposant d'un marquage CE.

Une équipe commerciale professionnelle et dynamique

L'équipe commerciale de **Promat** possède une capacité de conseil reconnue pour être l'une des plus rigoureuses du marché. Fondamentalement exigeants, les ingénieurs technico-commerciaux font de la sécurité une priorité absolue. Chacune de leur préconisation est guidée par la volonté d'apporter la solution la plus appropriée, celle qui pourra sauver une vie ou améliorer la qualité de vie des utilisateurs finaux du projet. Une connaissance parfaite des produits et des solutions en lien avec le service technique leur permet de conseiller avec pertinence leurs interlocuteurs et de guider leurs choix vers la solution juste et durable.

Une présence active à l'écoute de l'évolution des réglementations

Promat participe activement aux réunions de différents groupements liés à la protection incendie et à l'isolation hautes et basses températures, favorisant les échanges d'expériences entre adhérents. Des questions rencontrées quotidiennement au sein de la profession sont abordées, comme les nouvelles exigences réglementaires ou normatives, ou encore les enjeux de sécurité et de développement durable. Le but de ces différents groupes thématiques de travail est de pouvoir proposer, à terme, une charte et des règles professionnelles définissant une qualité optimale des produits et des prestations.

Au sein de l'AIMCC, du GTFI, du GIF-FFMI, du SNI ou du GPFM, **Promat France** participe à l'élaboration des normes d'essai des produits destinés à la protection incendie et l'isolation haute performance.



Gestion du développement durable

Dans la continuité de la politique du Groupe Etex, **Promat** s'engage à respecter les normes et les nouveaux enjeux de développement durable. C'est même pour l'entreprise une véritable priorité, un vecteur de pérennité.

Certifié ISO 9001 depuis janvier 2005 et ISO 14001 et OHSAS 18001 dès 2010 pour son siège et son unité de production de revêtements projetés de Montluçon, **Promat** place la qualité, la sécurité et l'environnement au sommet de ses priorités.

Cette démarche, commune à toutes les entités du Groupe, a pour objectif une gestion de l'amélioration continue de la qualité des produits et services, une meilleure veille du marché afin de proposer les solutions en phase avec les nouvelles attentes et les évolutions technologiques. Une attention plus importante est portée à la sécurité et à l'employabilité optimale des collaborateurs du Groupe. En effet, le Groupe tend à atteindre au travers de ses différentes sociétés (et unités de production) l'objectif ambitieux de « 0 accident ».

À ces exigences, s'ajoute une volonté de préserver la qualité de l'environnement et de répondre ainsi à de nouveaux enjeux de société et de qualité de vie. La division **Promat** est ainsi engagée depuis 1996 dans un système de gestion de l'environnement ISO 14001.

Le Groupe est l'un des premiers à avoir adopté dans ses usines un système de management afin de prendre en compte les impacts que pourraient avoir ses activités et ses produits sur son environnement. Ainsi, depuis ces dernières années les usines du groupe s'emploient à déployer la norme ISO 50001 afin de réduire de façon systématique leur consommation d'énergie au niveau de leur process.

Ainsi, de nombreuses initiatives sont entreprises telles que :

- la sélection de fournisseurs (par exemple, pour Montluçon) ou l'usage du stockage des matières premières dans les silos, à proximité des lieux de production ainsi que du transport maritime réduisant significativement l'émission de CO₂,
- la modernisation des unités de production (par exemple, la récupération de la chaleur via la mise en place d'échangeurs supplémentaires) entraînant une diminution de la consommation de gaz,
- le renouvellement de moteurs et compresseurs ainsi que l'installation d'un système d'éclairage moins énergivore permettant la baisse de la consommation électrique,
- l'approvisionnement des matières premières en vrac réduisant la quantité de déchets d'emballage,
- le recyclage des déchets résiduels de production en interne, etc.

L'ensemble de ces sujets fait l'objet d'un Écobilan et est également suivi de près par un important travail de reporting de la part du Groupe Etex : ainsi depuis 2010, tous les rapports annuels du Groupe sont certifiés conformes à l'index GRI (Global Reporting Initiative) au niveau C.

Le développement durable et le recyclage sont bien entendu des questions abordées dès la conception de nouveaux produits.

Promat France se distingue également par un important travail sur la mise à disposition, soit sur demande ou sur la base INIES, de Fiches de Déclarations Environnementales et Sanitaires de ses plaques et revêtements projetés. Une information sur les résultats d'analyse des émissions de COV (composés organiques volatils) est intégrée à ces fiches, démontrant que la majorité des produits respecte parfaitement les exigences de la classe des émissions les plus faibles « A+ ». Grâce à ces mesures, **Promat** s'efforce d'être exemplaire au niveau de la qualité d'air intérieur afin d'inscrire durablement l'entreprise comme leader sur son marché.

De ce fait, les produits **Promat** remplissent toutes les conditions nécessaires pour être intégrés dans des bâtiments visant une certification qualité de type HQE. Certains chantiers HQE ont d'ailleurs déjà eu recours à l'expertise **Promat**, comme par exemple les Terrasses du Port à Marseille, le Centre Commercial du Millénaire à Aubervilliers, la Médiathèque de Barr, etc.



Quelques références

Conduits de désenfumage/ ventilation et gaines techniques résistants au feu

- Tribunal de Grande Instance (Strasbourg)
- Tribunal de Marseille
- Tour Incity (Lyon)
- Rectorat de Toulouse
- # Cloud (Paris)
- Tour Euromed (Marseille)
- Marina Casablanca (Maroc)
- La Voix du Nord (Lille)
- Bureaux Airbus (Toulouse)
- Centre de recherche LVMH (Orléans)
- Centre international de conférences (Alger)
- Maison du tourisme de Troyes
- Stadium de Toulouse
- Stade Allianz Riviera (Nice)
- Stade Matmut Atlantique (Bordeaux)
- Stade Geoffroy Guichard (St-Etienne)
- Stade des Lumières (Lyon)
- Université du Toulouse Jean-Jaurès (Toulouse)
- Université de Bordeaux
- Université de Caen
- Hôpital de Belfort
- Hôpital de la Timone (Marseille)
- Clinique Mathilde (Rouen)
- Centre urgence et réanimation (Rennes)
- Hôpital de Condrieu
- Neurocampus (Bordeaux)
- CHU d'Angers
- CHU La Meynard (Fort de France- Martinique)
- EPHAD d'Angoulême
- Mèdipôle de Koutio (Nouvelle-Calédonie)
- Hôpital de la Croix Rousse (Lyon)
- EPHAD Debrou
- Musée du Louvre-Lens
- Musée des Arts de Nantes
- Musée Unterlinden (Colmar)
- Théâtre de Poitiers
- Carrefour de Saint Quentin
- Centre Leclerc (Moulins)
- Aéroville (Roissy)
- Centre commercial « Les Terrasses du Port » (Marseille)
- Tour Oxygène (Lyon)
- Métro d'Alger
- Métro de Rennes
- Terminal 1 – Aéroport Saint Exupéry (Lyon)



Cloisons et plafonds résistants au feu

- Aéroport Le Bourget - Cloisons minces et légères sans ossature
- NEUROCAMPUS - Cloisons légères sur ossature acier
- Résidence Georges V (Paris) - Plafonds
- Musée de l'Homme (Paris) - Écrans horizontaux
- Maison du Tourisme de Troyes - Plafonds et cloisons
- Médiathèque de Barr - Plafonds sous planchers bois
- ADAPEI (Chavagne) - Cloisons
- Maison du Couesnon (Saint Germain en Cogles) - Plafonds sous planchers bois
- Lycée Climatique de Font-Romeu - Cloisons minces
- Pavillons SDH (Salaise sur Sanne) - Plafonds sous planchers béton
- Gymnase Jules Verne (Lyon) - Cloisons minces
- IGH Michalon (La Tronche) - Cloisons minces
- Centre E. Leclerc (Granville) - Plafonds en fixation directe
- Maison du Tourisme de Troyes - Plafonds

Cloisons et plafonds pour locaux humides

- Lycée d'IFS - Cloisons
- Maison d'arrêt de Bonneville - Plafonds
- Club Med Val Thorens - Cloisons et plafonds extérieurs sous abri
- Concession BMW (Montpellier) - Plafonds extérieurs sous abri
- Pôle Médico-social - Cloisons
- Complexe aquatique (Saint Hilaire de Riez) - Doublage de paroi
- Collège Anjou - Doublage de paroi
- Hôtel Ritz (Paris) - Plafonds
- Centre aquatique de Courchevel - Cloisons
- Centre de recherche LVMH (Orléans) - Cloisons
- Siège social de SFR (Saint-Denis) - Plafonds extérieurs sous abri
- CREPS de Toulouse - Cloisons
- Podium d'Hermès (Paris) - Cloisons
- Centre Alex Jany (Toulouse) - Cloisons perforées
- La maison du Sidobre (Mazamet) - Plafonds extérieurs sous abri
- Palace Royal Monceau (Paris)
- Foyers des travailleurs migrants (Paris) - Cloisons
- Aquarium MareNostrum (Montpellier)
- Lycée Hôtelier de Serris - Cloisons
- Collège de Montsols (Mont St-Rigaud)
- Stadium de Toulouse - Doublage de paroi
- Cloisons perforées Aqua (Rouen) - Doublage de parois
- Cité du cinéma Luc Besson (Paris) - Cloisons
- Mémorial' Act (Guadeloupe) - Cloisons et plafonds pour locaux humides
- Service Urgence de Pau - Cloisons légères
- Maison de retraite Courbevoie - Cloisons légères



Cloisons vitrées résistantes au feu

Promat®-SYSTEMGLAS

- Clinique de Bayonne (Bayonne)
- Printemps Vertica (Paris)
- Cinéma Gaumont la Villette (Paris)
- Primark (Lyon)
- Médiathèque Montaigne (Frontignan)
- Conservatoire de Nantes (Nantes)
- Musée Fragonard (Paris)
- Siège de Mitsubishi (Paris)
- École d'art Bellecour (Lyon)
- Trio Daumesnil (Paris)
- Tour Egée (Paris)
- Podium Hermès (Paris)
- Métro de Marseille
- Forum des Halles – H&M (Paris)
- Centre nautique du Rhône (Lyon)
- Musée de l'Homme (Paris)
- Lycée Marc Bloch (Sérignan)
- Centre Commercial Beaugrenelle (Paris)
- Villa Méditerranée (Marseille)
- MuCEM (Marseille)
- Caisse de dépôt de Paris
- Thermes de Royat
- Musée de la Porcelaine (Limoges)
- Salle ARENA (Montpellier)
- Centre Régional de la Méditerranée (Marseille)
- Hôtel des Ventes Drouot-Richelieu (Paris)
- Hôpital de Clermont L'Hérault
- Gare de Valenciennes
- Grand Palais (Paris)

- Université de Rennes
- CHU de Reims
- Médiathèque de Créteil
- Palace Royal Monceau (Paris)
- Collège du Vertou
- Centre culturel de Marignane
- Maison des associations de Mérignac
- Magasin Louis Vuitton (Paris)
- Musée du Quai Branly (Paris)
- Siège de l'OCDE (Paris)
- Centre hospitalier (Chambéry)

PROMAGLAS®

- GROUPAMA (Paris)
- CCI de Troyes & de l'Aube

Promat®-SYSTEMGLAS F1 et PROMAGLAS® F1

- Bureaux Quai d'Orsay (Paris)
- Parking Mazarine (Paris)
- Groupe scolaire A. Malraux (Montpellier)
- Conservatoire de Vanves
- H&M Forum des Halles (Paris)
- Garage Porsche (Boulogne)
- Ecole Lusech (Lusech)
- Bureaux Laennec (Paris)
- 3è Lieu / Puzzle (Thionville)
- Bureaux Rue de la Baume (Paris)
- Usine Legrand (Limoges)
- Centre commercial BAB (Bayonne)-
PROMAGLAS® F1
- ENSM (Le Havre) - PROMAGLAS® F1



Calfeutrement

- Hôpital Cochin Pavillon Gustave Roussy
- Hôtel Marriott Renaissance - Tlemcen (Algérie)
- Tour d'affaires et restaurant « Les Falaises » – Oran (Algérie)

Projection

PROMASPRAY®-P300

- Centre Commercial EVRY 2
- La Samaritaine (Paris)
- Maison de la Radio (Paris)
- Hôtel Lutetia (Paris)
- Nef de St Dié (avec SIDAIRLESS)
- Tour D2 (La Défense)
- Campus SFR (Saint-Denis)
- Archives Départementales de La Nièvre (Nevers)
- EURODISNEY (Marne- la-Vallée)
- Gare de l'Est (Paris)
- Caserne de Bonne (Strasbourg)
- Hôtel Dieu
- Stade Matmut Atlantique (Bordeaux)
- ARENA 92 (Aubervilliers)
- Stadium de Toulouse
- Centre commercial « Les Vergers de la plaine » (Chambourcy)



Protection des tunnels

- Tunnel de Bobigny
- Tunnel RER « Les Halles »
- Tunnel de la Gare Nanterre-Préfecture
- Tunnel de Puymorens
- Tunnel A14 (la Défense)
- Tunnel Porte des Lilas (Paris)
- Tunnel Tour Oxygène (Lyon)
- Tunnel Parc des Princes (Paris)
- Tunnel de Toulon
- Tunnel du Fréjus
- Tunnel sous Fourvière (Lyon)