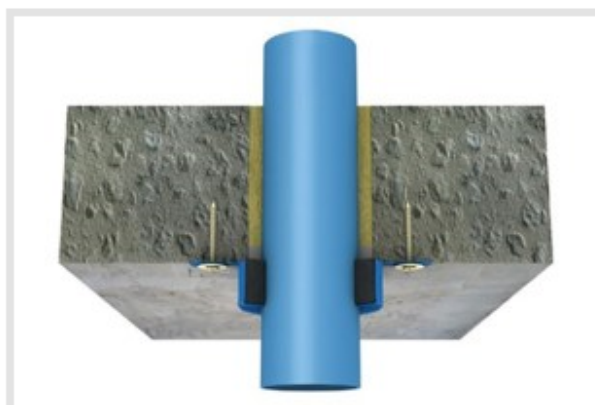




Nouveaux produits bâtiment : PROMAT – Colliers PROMASTOP®-FC3 et PROMASTOP®-FC6 : calfeutrement de tubes PVC en dalle et voile béton

Le blog du bâtiment : Dans la protection contre l'incendie, les tuyaux en plastique traversant les voiles et dalles béton peuvent être la source de propagation du feu si aucun calfeutrement n'est mis en place.



En traversée de dalle et de voile béton, selon le degré de résistance au feu requis et le diamètre de tube traversant, la large gamme de colliers PROMASTOP®-FC permet de protéger tous les tubes PVC.

Promat complète aujourd'hui sa gamme de colliers PROMASTOP®-FC3 et PROMASTOP®-FC6, qui assurent une résistance au feu allant de EI 30 à EI 120, pour des tubes PVC atteignant des diamètres jusqu'à 250 mm :

- en dalle béton
- en voile béton

Des solutions sont également disponibles jusqu'à EI 240 pour les voiles béton.

Le classement EI est aussi complété en fonction de la configuration d'essai réalisé et du domaine d'application prévu (classement U/U, U/C, ...).

Répondant aux exigences les plus strictes, les manchons PROMASTOP®-FC3 et PROMASTOP®-FC6 permettent une protection des tubes dans toutes les configurations, même les plus défavorables : conduites d'évacuation d'eau pluviale (U/U), conduites d'eaux usées ventilées (U/U) ou conduites d'eaux usées non ventilées (U/C).

Les colliers PROMASTOP®-FC3 de hauteur 30 mm et les colliers PROMASTOP®-FC6 de hauteur 60 mm sont très faciles à installer. Ils se clipsent autour du tube par un simple système de languettes et se fixent au support grâce aux attaches en acier peint.

L'intérieur des colliers est composé de plusieurs couches de bandes intumescents, qui en cas d'incendie, s'expandent à partir de températures avoisinant les 300°C, comprimant et obstruant entièrement l'orifice du tuyau. Après expansion, les couches intumescents empêchent le passage des fumées et des flammes d'un compartiment à l'autre.

Les colliers PROMASTOP®-FC3 et PROMASTOP®-FC6 sont disponibles en plusieurs versions en fonction du diamètre de tube à protéger : 32 à 125 mm de diamètre extérieur pour PROMASTOP®-FC3 et de 125 à 250 mm de diamètre extérieur pour PROMASTOP®-FC6.

Avec sa gamme de manchons, Promat démontre une nouvelle fois l'étendue de son savoir-faire en matière de protection contre l'incendie au travers d'une offre diversifiée, lui permettant d'anticiper les exigences de réglementation sécurité, quel que soit le type d'ouvrage.